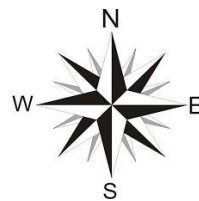
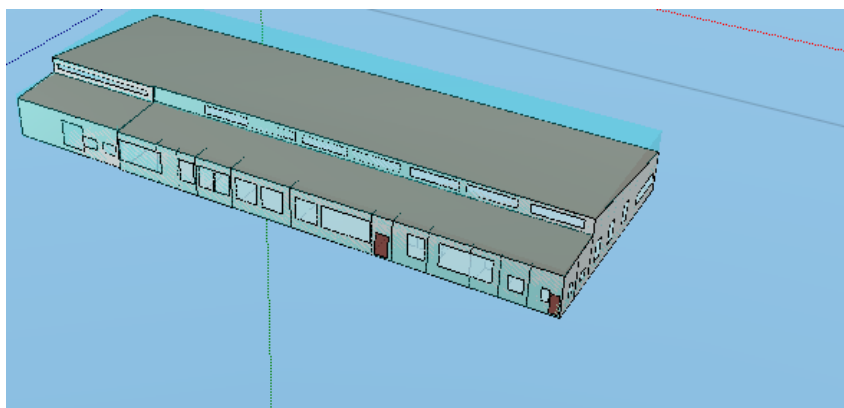


Rys. 1 Widok budynku z geoportalu



Rys. 2 Wizualizacja w Audytor OZC



4.3. Opis techniczny podstawowych elementów budynku

Zestawienie danych dotyczących przegród budowlanych

L.p.	Opis	R po usunięciu starych materiałów	U po usunięciu starych materiałów	Pow. netto m ²	U _K W/(m ² *K)	Pow. okien i drzwi balk. m ²	U okna W/(m ² *K)	Pow. drzwi m ²	U drzwi W/(m ² *K)
1	Ściana zewnętrzna	0,61	1,64	658,00	1,64	261,40	1,4;3	15,00	2,6;3,5
2	Stropodach	0,56	1,80	1608,00	1,80				